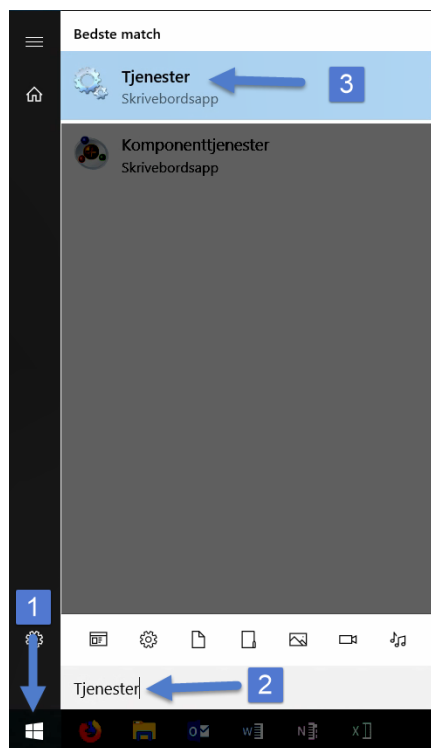
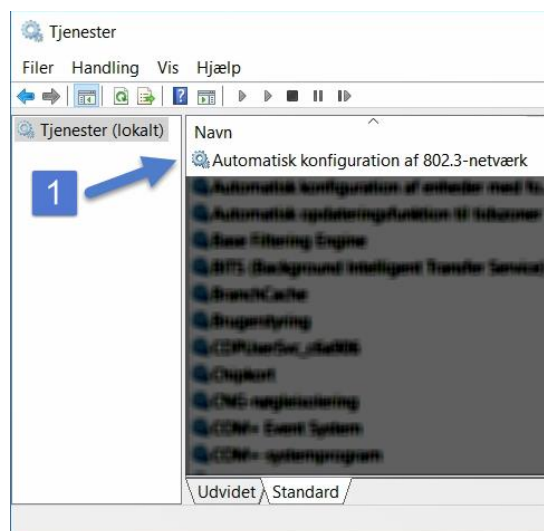


AKTIVERING AF 802.1x I WINDOWS 10

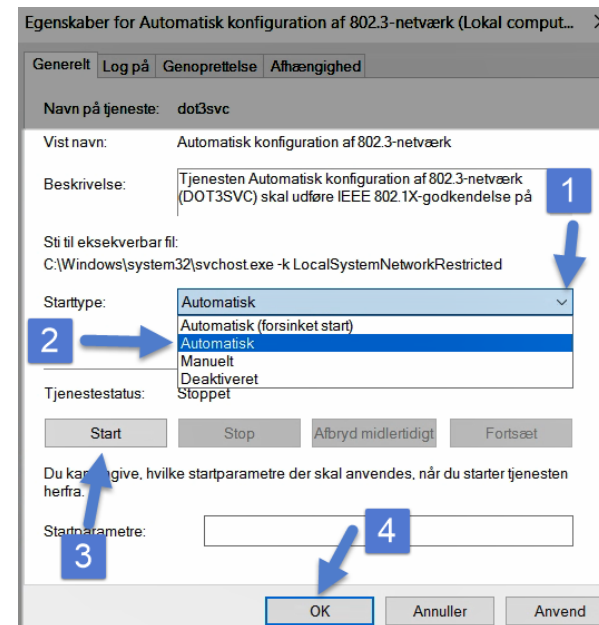
1. **Klik** på Windows Start knappen.
2. **Skriv** 'Tjenester'
3. **Klik** på Tjenester.



1. **Dobbelklik** på 'Automatisk Konfiguration af 802.3-Netværk'.



1. **Klik og Åben** starttype menuen.
2. **Vælg** Automatisk.
3. **Tryk** på knappen Start.
4. **Tryk** på OK for at afslutte.



Du kan du bruge dit Student eller Staff login for at få adgang til internet/netværket ved brug af LAN (netværks) kabel.