

GUIDE TIL OPSÆTNING AF G-DREV

DU SKAL IKKE BARE VIDE.
DU SKAL KUNNE.



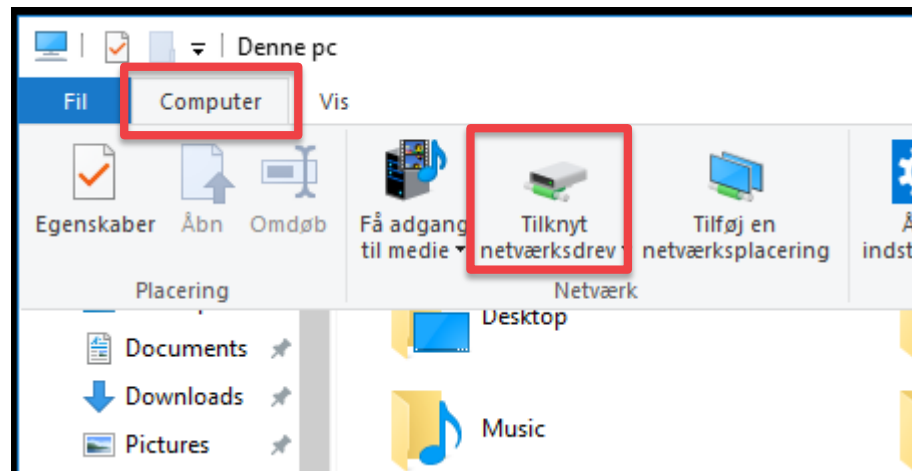
kea
KØBENHAVNS ERHVERVSAKADEMI

KEA PCG FILESERVER

Filserver: <\\10.120.0.66\Data>

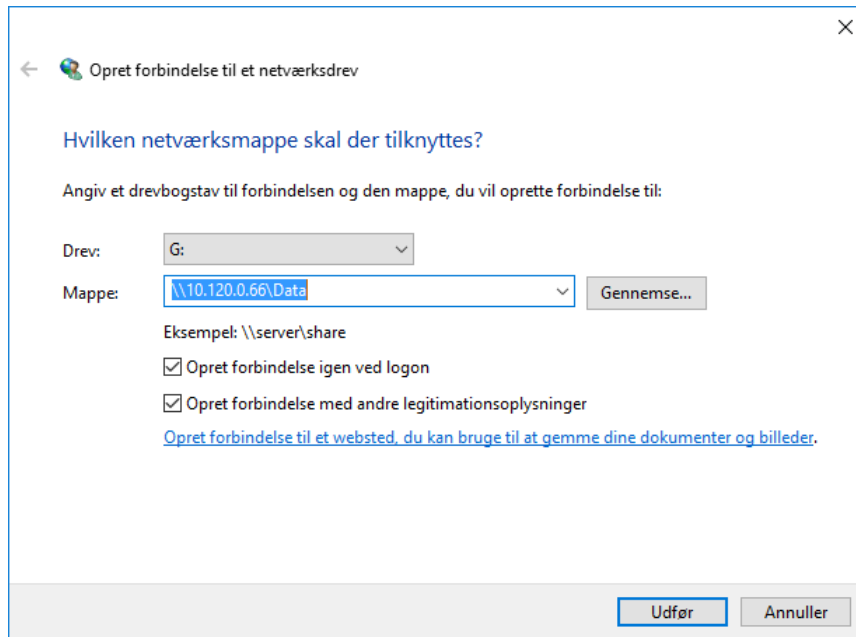
Hvis dit skrivebord allerede har ikonet "Denne PC", kan du springe til punkt 3.

1. Klik på Windows Start Skærm
2. Søg efter "Denne PC"
3. Åben "Denne PC"
4. Klik på fanen "Computer" og klik "Tilknyt netværksdrev".



GUIDE TIL OPSÆTNING AF G-DREV

5. Vælg drev-bogstavet (G:)
6. I feltet "Mappe" skrives serverinformation <\\10.120.0.66\Data>

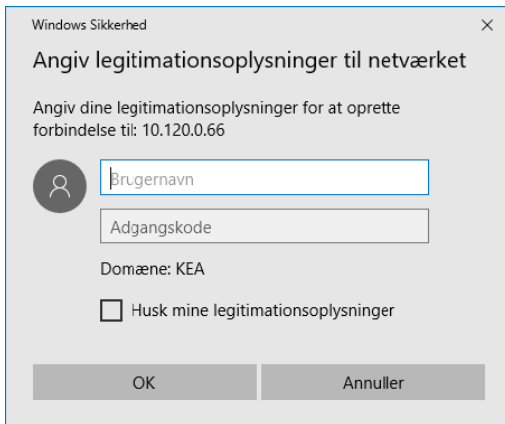


7. Sæt hak i "Opret forbindelse igen ved logon"
8. Sæt hak i "Opret forbindelse med andre legitimationsoplysninger"

9. Klik "Udfør"

10. Ved "Adgangskode til netværk". Benyt hele dit KEA Login

- Brugernavn for studerende: xxxxyyyy@stud.kea.dk
- Brugernavn for lærere og ansatte: xxxx@kea.dk
- Sæt hak ved "Husk mine legitimationsoplysninger", hvis der skal logges på automatisk



The image shows a Windows Security dialog box titled "Windows Sikkerhed" with a close button (X) in the top right corner. The main heading is "Angiv legitimationsoplysninger til netværket". Below this, it says "Angiv dine legitimationsoplysninger for at oprette forbindelse til: 10.120.0.66". There are two input fields: the first is labeled "Brugernavn" and the second is labeled "Adgangskode". Below the input fields, it says "Domæne: KEA". There is a checkbox labeled "Husk mine legitimationsoplysninger" which is currently unchecked. At the bottom, there are two buttons: "OK" and "Annuller".

11. Klik "OK"

12. Du har nu tilføjet et netværksdrev

TAK FOR DIN TID

