

Ændring af prioriteringsliste af netværk på Mac OSX

- KEA-PUBLIC: Det åbne netværk
- KEA: Det krypterede netværk, med log-on og højere båndbredde.

Der er 5 punkter I denne guide.

Hvis du har problemer med, at din Mac bliver ved med at hoppe på KEA-PUBLIC, når forbindelsen til KEA bliver afbrudt.

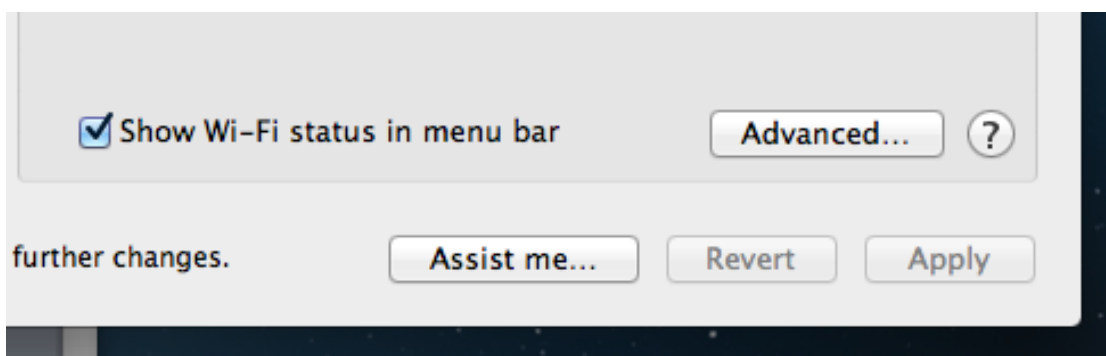
1. Find Wi-Fi ikonet oppe I højre hjørne.



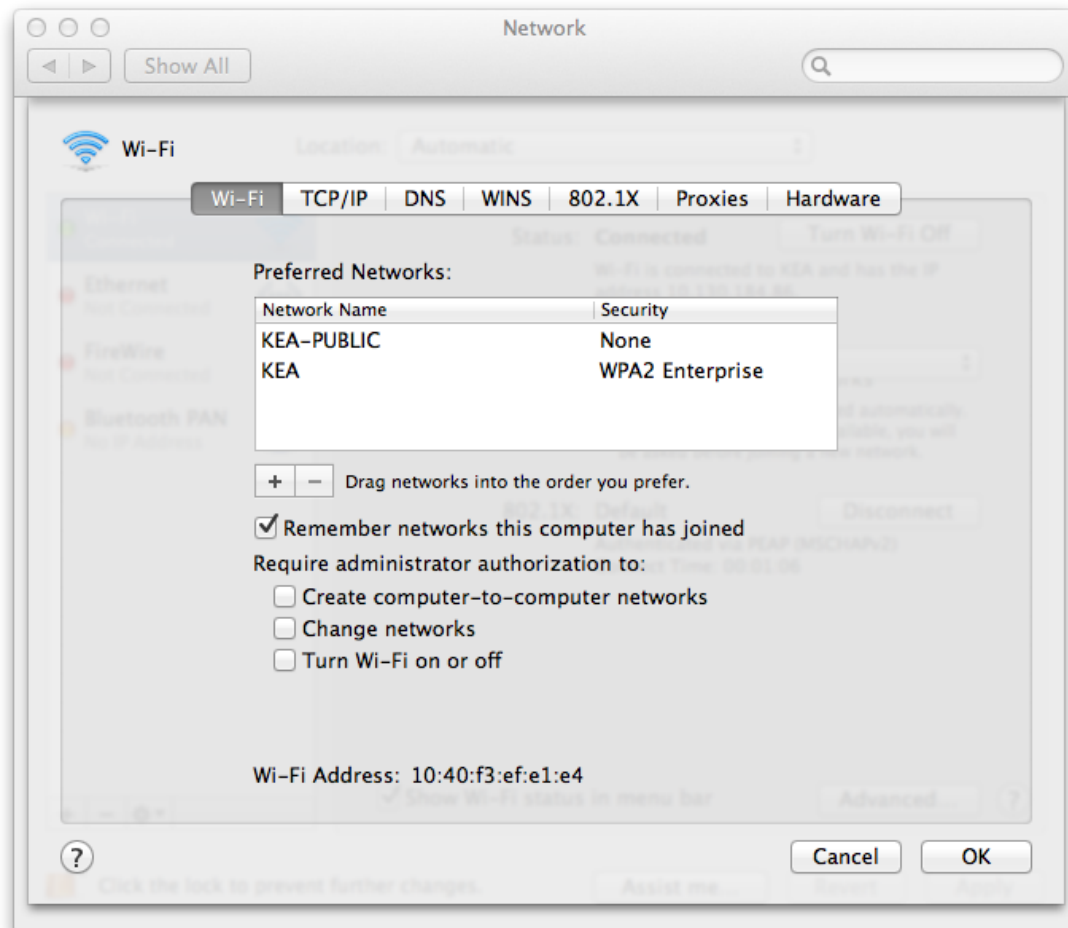
2. Vælg den nederste mulighed



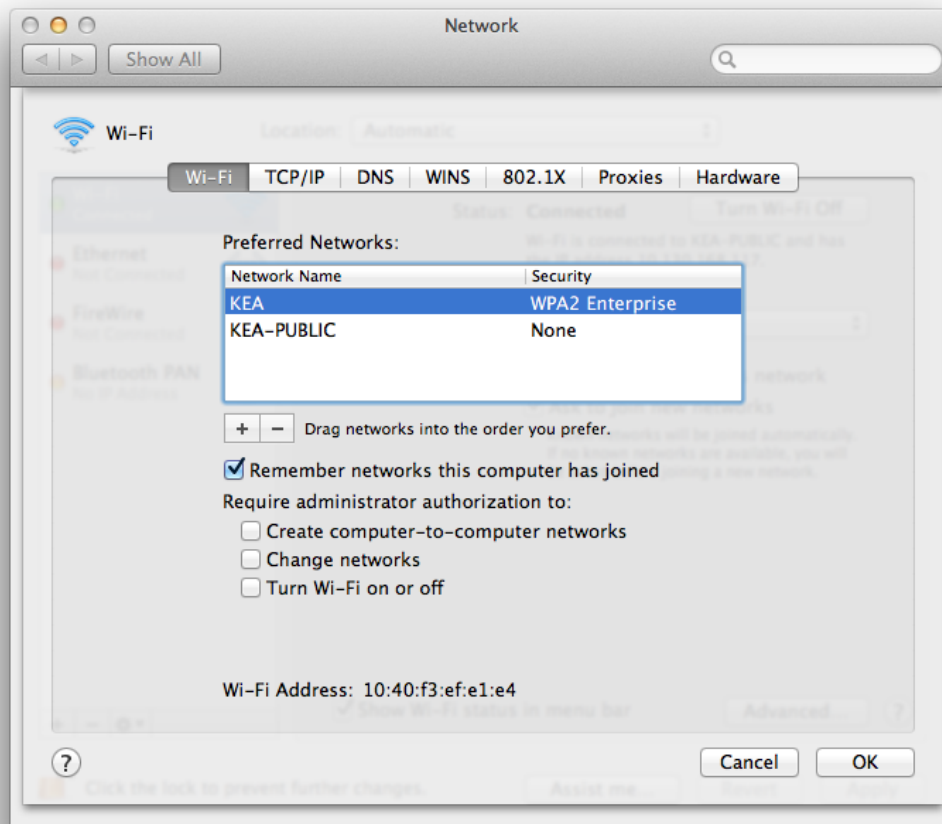
3. Vælg "Advanced"



4. I denne menu, kan du vælge hvilket netværk der skal prioriteres. Som for de fleste, vil denne computer gå på KEA-PUBLIC, skulle forbindelsen til KEA blive afbrudt. Du kan enten markere KEA-PUBLIC og trykke på minus knappen, eller du kan drag & droppe så KEA ligger over KEA-PUBLIC.



5. Nu burde se sådan her ud. Med KEA stående oven over KEA-PUBLIC. Vist på nedenstående billede.



Nu burde din Mac forbinde til KEA, fremfor KEA-PUBLIC.